

גוף תאורה לינארי בדרגת אטימות IP54 וביעילות אורית גבוהה .20000Lm/w. הספק של 150W ושטף אורי של למעלה מ-140Lm/w. דרייבר איכות של אחת החברות המובילות בעולם הדרייברים. פתרון הארה מושלם בגבהים של 4-15 מ' במחסנים לוגיסטיים, מעברים, אולמות ספורט ושטחים פתוחים.

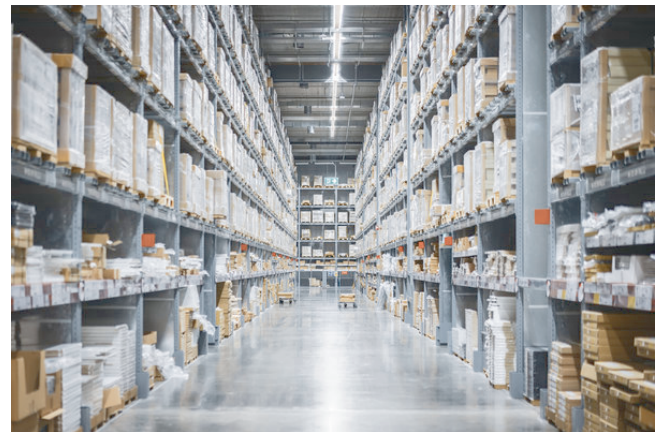
מק"ט - 74091540

דגם - IFB150W-1200MM-2

קישור לדף מוצר ואביזרים נלווים באתר



5Years Guarantee | PRO | 220-240V 50-60Hz | IP54 | מתאים לדרשות התקן הישראלי



DIMENSIONS & WEIGHT

מידות ומשקל

| | |
|----------------|--------|
| Length | 1092mm |
| Width | 241mm |
| Height | 59mm |
| Product weight | 4700g |

MATERIALS & COLORS

מבנה וגימור

| | |
|----------------------------|----------|
| Product color | white |
| Body material | aluminum |
| Protection class IEC 62262 | IK08 |
| Cover finishing | Clear |
| Cover material | PC |
| Lens material | PC |

ELECTRICAL DATA

נתונים חשמליים

| | |
|---------------------------------------------|---------------------|
| Nominal wattage | 150W |
| Nominal current | 0.66A |
| Nominal voltage | 220-240V |
| Mains frequency | 50/60Hz |
| Protection class | Class 1 |
| Operating mode | Internal LED driver |
| Driver manufacturer | SOSEN |
| Driver model | SS-150GA-56B |
| Driver output current | 4200mA |
| Dimmable driver mode | 1-10V DALI |
| Power factor | >0.98 |
| THDi | <5% |
| Output ripple current | ≤5% |
| Inrush current | 110A |
| Inrush current time T_{h50} | 200μs |
| Max. no. of lum. On circuit break. B10 A | 3 |
| Max. no. of lum. On circuit break. B16 A | 6 |
| Max. no. of lum. On circuit break. C10 A | 6 |
| Max. no. of lum. On circuit break. C16 A | 10 |

APPLICATION & MOUNTING

יישומים

| | |
|-------------------------|-----------------|
| Application environment | INDOOR |
| Mounting type | Surface/Pendant |
| Mounting location | Ceiling |
| Type of protection | IP54 |

CERTIFICATES & STANDARDS

תקנים

| | |
|----------------------------------------|----------------------------------------------------------------------------|
| Nisko Class | PROFESSIONAL 5 Years |
| Israeli Standard | Ta=50°C IS 20-1 IS 20-2-1 |
| CB | IEC 60598-1 IEC 60598-2-1 IEC 61347-1 IEC 61347-2-13 IEC 62031 |
| Photobiological Safety | IEC 62471 RG1 IEC 62778 RG1 |
| EMC | IEC 55015 IEC 61000-3-2 IEC 61000-3-3 IEC 61547 |
| LM80 | ✓ |
| TM21 | ✓ Ta=35°C |
| LM79 | ✓ |
| Binning | ✓ Declaration SDCM ≤ 3 |
| IP 60529 | IP54 |
| Protection class IK (shock resistance) | IK08 |
| Green Building | ISO 14001 |
| ISO 9001 | ✓ |

PERFORMANCE

ביצועים

| | |
|-----------------|-----------|
| TM21 | ✓ Ta=35°C |
| Lifespan L70 | >54000Hrs |
| Lifespan L80 | >54000Hrs |
| Driver lifespan | 62000Hrs |

PHOTOMETRIC DATA

אופטיקה

| | |
|-------------------|----------|
| Luminous efficacy | 138Lm/W |
| Luminous flux | 20650Lm |
| CCT | 4000K |
| CRI | >80 |
| LED manufacturer | CREE |
| Chip type | SMD 2835 |
| SDCM | ≤3 |
| Beam angle | 90X40° |
| CIE class | Direct |
| Efficiency | 100% |