

גוף תאורה לינארי בדרגת אטימות IP54 וביעילות אורית גבוהה .20000Lm/w. הספק של 150W ושטף אורי של למעלה מ-140Lm/w. דרייבר איכות של אחת החברות המובילות בעולם הדרייברים. פתרון הארה מושלם בגבהים של 4-15 מ' במחסנים לוגיסטיים, מעברים, אולמות ספורט ושטחים פתוחים.

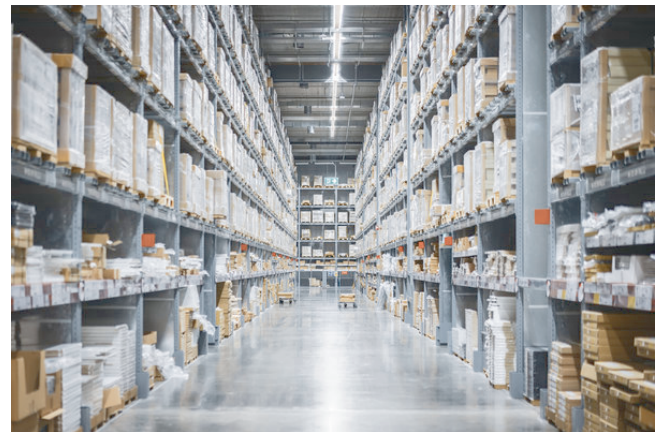
מק"ט - 74092040

דגם - IFB200W-1200MM-2

קישור לדף מוצר ואביזרים נלווים באתר



5Years Guarantee | PRO | 220-240V 50-60Hz | IP54 | מתאים לדרשות התקן הישראלי



### DIMENSIONS & WEIGHT

### מידות ומשקל

Length	1092mm
Width	241mm
Height	59mm
Product weight	4900g

### MATERIALS & COLORS

### מבנה וגימור

Product color	white
Body material	aluminum
Protection class IEC 62262	IK08
Cover finishing	Clear
Cover material	PC
Lens material	PC

## ELECTRICAL DATA

## נתונים חשמליים

Nominal wattage	200W
Nominal current	0.87A
Nominal voltage	220-240V
Mains frequency	50/60Hz
Protection class	Class 1
Operating mode	Internal LED driver
Driver manufacturer	SOSEN
Driver model	SS-200GA-56B
Driver output current	5600mA
Dimmable driver mode	1-10V DALI
Power factor	>0.98
THDi	<3%
Output ripple current	≤5%
Inrush current	120A
Inrush current time $T_{h50}$	200μs
Max. no. of lum. On circuit break. B10 A	3
Max. no. of lum. On circuit break. B16 A	5
Max. no. of lum. On circuit break. C10 A	5
Max. no. of lum. On circuit break. C16 A	9

## APPLICATION & MOUNTING

## יישומים

Application environment	INDOOR
Mounting type	Surface/Pendant
Mounting location	Ceiling
Type of protection	IP54

## CERTIFICATES & STANDARDS

## תקנים

Nisko Class	PROFESSIONAL 5 Years
Israeli Standard	Ta=50°C IS 20-1 IS 20-2-1
CB	IEC 60598-1 IEC 60598-2-1 IEC 61347-1 IEC 61347-2-13 IEC 62031
Photobiological Safety	IEC 62471 RG1 IEC 62778 RG1
EMC	IEC 55015 IEC 61000-3-2 IEC 61000-3-3 IEC 61547
LM80	✓
TM21	✓ Ta=35°C
LM79	✓
Binning	✓ Declaration SDCM ≤ 3
IP 60529	IP54
Protection class IK (shock resistance)	IK08
Green Building	ISO 14001
ISO 9001	✓

## PERFORMANCE

## ביצועים

TM21	✓ Ta=35°C
Lifespan L70	>54000Hrs
Lifespan L80	>54000Hrs
Driver lifespan	62000Hrs

## PHOTOMETRIC DATA

## אופטיקה

Luminous efficacy	137Lm/W
Luminous flux	27300Lm
CCT	4000K
CRI	>80
LED manufacturer	CREE
Chip type	SMD 2835
SDCM	≤3
Beam angle	90X40°
CIE class	Direct
Efficiency	100%