

# גוף תאורה צמוד תקרה עגול



DAISY

ANNIE

CRYSTAL-Z

MAX

MAY

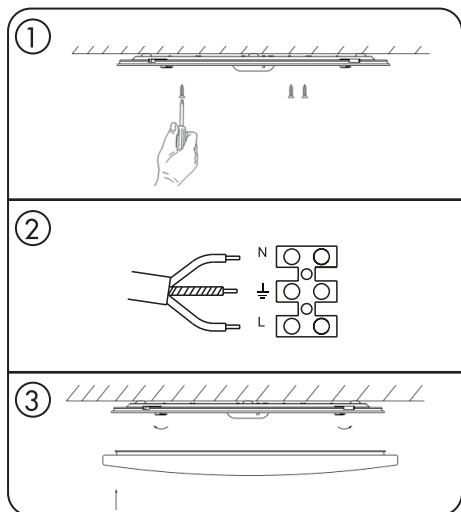
MILKY

ROXY

לקוח יקר,  
תודה על שרכשת מוצר מבית ניסקו.  
לשמירה על בטיחות המשתמשים, הקפד על הוראות ההתקנה.

## הוראות התקנה:

התקנת המוצר תבוצע ע"י חשמלאי בלבד.  
טרם ההתקנה נתק את מתח ההזנה.



1. מקם את שבלונת ההתקנה על גבי משטח ההתקנה לצורך סימון מיקום הקדחים. קדח חורים והכנס את הדיבלים המצורפים.

2. מקם את בסיס גוף התאורה וקבע אותו למשטח ההתקנה באמצעות הברגים המצורפים (איור 1).

3. חבר את ההזנה לגוף התאורה: פאזה, אפס והארקה (איור 2).

4. החזר את הכיסוי וסגור את התופסים נגד כיוון השעון לסגירת גוף התאורה (איור 3).

## ניקוי גוף התאורה

יש לנתק את מתח ההזנה ולנקות בעזרת מטלית יבשה בלבד אין להשתמש בחמרי ניקוי אחרים כגון אלכוהול, דטרגנטים או כימיקלים שונים

## חשוב מאוד

משקל גוף התאורה לא יועבר לתקרה מונמכת | דקורטיבית | תותב | גבס וכו'.  
גוף התאורה וכן אביזרים שמעל תקרת תותב יחוברו באמצעות מתלים נפרדים לתקרה המבנית או לקונסטרוקציה.  
התקנת גוף התאורה לתקרות דקורטיביות או גבס תיעשה בהתאם לתקנים: ת"י 1924 - תקרת גבס | ת"י 5103 תקרות תלויות.

## הוראות זהירות:

- < גוף תאורה זה משמש לתאורת פנים בלבד ואין להרכיבו במקום בו ישנה רטיבות
- < אין לכסות את גוף התאורה בחומר מבודד
- < יש לנקות את גוף התאורה בעזרת מטלית יבשה בלבד - אין להשתמש בחומרי ניקוי אחרים כגון אלכוהול, דטרגנטים או כימיקלים שונים

## חריגה מהוראות ההתקנה לעיל עשויה לפגוע בגוף התאורה ותוביל לביטול האחריות