

גרלנדה - שרשרת נורות

שרשרת נורות לאווירה נעימה וחגיגית. מיועד לתלייה בחצר, מרפסת, על פרגולה, ואפילו ברחובות העיר. מתאים לבתים פרטיים ולמוסדות ציבור, בתנאי חוץ או פנים בדרגת אטימות IP44



1Year
Guarantee

IP44
דרגת אטימות

E27

220-240V
50-60Hz

CE

CB

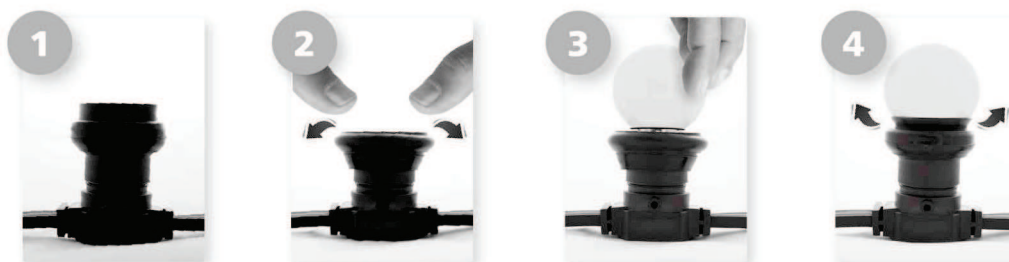
באישור מכון
התקנים הישראלי ✓

מק"ט	תיאור פריט	כמות בתי נורה (יח')	בסיס
17060560	גרלנדה - שרשרת תאורה 5 מטר	5	E27
17060561	גרלנדה - שרשרת תאורה 10 מטר	10	E27
17060562	גרלנדה - שרשרת תאורה 15 מטר	15	E27
17060563	גרלנדה - שרשרת תאורה 50 מטר	50	E27
17060564	גרלנדה - שרשרת תאורה 100 מטר	100	E27

הוראות התקנה גרלנדה - שרשרת תאורה

לקוח יקר,
תודה על שרכשת מוצר מבית ניסקו.
לשמירה על בטיחות המשתמשים, אנא הקפד על הוראות ההתקנה.

הוראות התקנה



1. לפני התקנת הנורה, בדוק אם בית הנורה נקי
2. קפל את הגומיה כלפי חוץ לכל בית נורה
3. הברג את הנורה אל בית הנורה
4. החזר את הגומיה בקיפול כלפי פנים

אופן חיבור לתלית שרשרת התאורה



יש להשתמש באזיקונים המצורפים כמוצג בתמונות המצורפות

הוראות זהירות

- < אין להזיז או לחבר מנורות בזמן ששרשרת התאורה מחוברת למתח.
- < החלף נורות שרופות מיידית בנורות בעלות אותו הספק, למניעת התחממות ונזק.
- < וודא שכל בתי הנורה תקינים
- < אין לחבר לשרשרת התאורה שרשרת נוספת
- < השתמש אך ורק בנורות לד עד E27 230V 10W או נורות ליבון עד E27 230V 25W
- < אסור להשתמש בשרשרת התאורה בלי שכל האטמים במקומם
- < אין להחליף את הכבל הגמיש, במידה והכבל נהרס/נפגע/נחתך, המוצר אינו תקין ואסור בשימוש
- < שרשרת התאורה בדרגת אטימות IP44 לשימוש חיצוני, תקע החשמל בדרגת אטימות IP20 לשימוש פנימי בלבד

חריגה מהוראות ההתקנה שלעיל עשויה לפגוע בגוף התאורה ותוביל לביטול האחריות.

קבוצת ניסקו בע"מ < המע"ן 41, מודיעין < 072-2400-600 < info@niskoelec.com < www.niskoelec.com