

NISKO

הוראות התקנה פנס הצפה כולל חיישן MIRAGE IP65



לקוח יקר,
תודה שרכשת מוצר מבית ניסקו.
לשמירה על בטיחות המשתמש אנא הקפד על הוראות ההתקנה.

מפרט טכני

שם לב: לפי חוק החשמל- ההרכבה תבצע על ידי חשמלאי בעל רישיון מתאים בלבד.

מתח עבודה: 220-240V AC 50-60Hz

תאורת סביבה: 20-2000lux

שטח גילוי: עד 8 מטר

גובה התקנה: 1.8-2.5 מטר

זמן הפעלה: מינימום 10 שניות (± 3 שני')

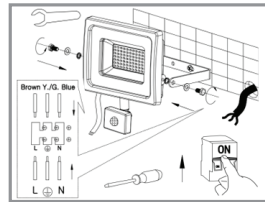
מקסימום 8 דקות (± 3 דק')

שטח כיסוי: אופקי 120°

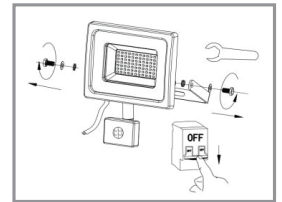
הוראות התקנה

טרם ההתקנה, יש לנתק את מתח ההזנה יש לוודא כי גוף התאורה מאורק

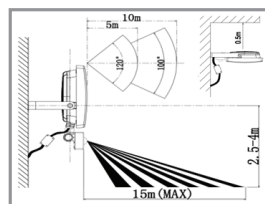
5. חבר את ידית ההתקנה חזרה לגוף, כוון את הגוף לזווית הרצויה וחזק את הברגים
6. חווט את הגוף. מומלץ דרך קופסת חיבורים מוגנת מים. יש לחבר לפי החוק פאזה לפאזה (~-~), ניטרלי לניטרלי (N-N)
7. חבר את החשמל לבדיקת תקינות הגוף



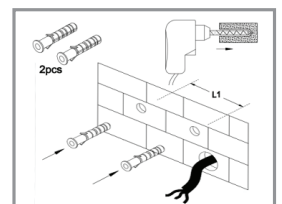
1. נתק את החשמל טרם תחילת העבודה
2. פתח את ברגי ידית ההתקנה ונתק את הידית מהגוף



8. כוון את הברגים בהתאם להוראות

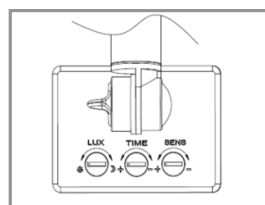


3. סמן על הקיר במקום המיועד חורים להתקנה. קדח בקיר במקום המסומן (ברגים ודיבלים אינם מסופקים)

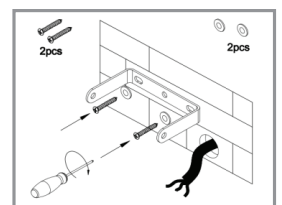


תכונות הגלאי

- lux** - בורר רגישות לאור
מזהה מצב תאורת יום ולילה או לילה בלבד בהתאם לכיוון הבורר
☀️ תאורת יום / ☾ תאורת לילה (מכמות אור מינימלית של 20 lux)
- TIME** - בורר זמן הפעלה
ניתן לכיוון בהתאם לטווחים המוגדרים במפרט הטכני.
מופעל לאחר זיהוי עצם בתנועה.
- SENS** - בורר שטח גילוי
כיוון שטח הגילוי בהתאם לטווחים המוגדרים במפרט הטכני (0-8 מטר)



4. חבר את ידית ההתקנה לקיר



פתרון תקלות

רגישות הגלאי אינה תקינה

1. בדוק אם קיים מכשול שמפריע לגילוי התנועה
2. בדוק אם טמפרטורת הסביבה גבוהה מידי
3. בדוק האם ההתקנה מותאמת לטווח הגילוי
4. בדוק את גובה התקנת הגלאי וודא התאמתו

גלאי התנועה אינו מכבה את העומס

1. בדוק אם ישנה תנועה מתמשכת בטווח הגילוי

הערות

- < המנע מלהתקין את הגלאי על משטח לא יציב
- < וודא שאין מכשול המפריע לגילוי של גלאי התנועה
- < המנע מלהתקין את גלאי התנועה בסמיכות ליחידות לחימום/קירור/אווורור
- < המנע מלהתקין את גלאי התנועה בסמיכות לשיחים/עצים או גופים אחרים אשר עלולים לדמות תנועה עקב משב רוח

חריגה מהוראות ההתקנה שלעיל עשויה לפגוע בגוף התאורה ותוביל לביטול האחריות

ניסקו חשמל ואלקטרוניקה בע"מ < המע"ן 41, מודיעין < 072-2400-600 < www.niskoelec.com