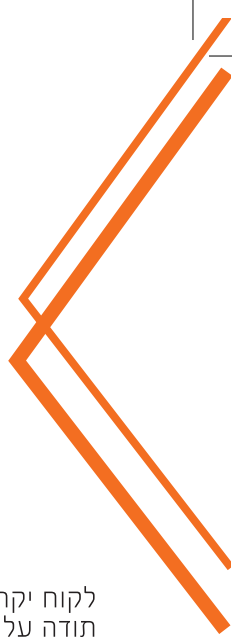


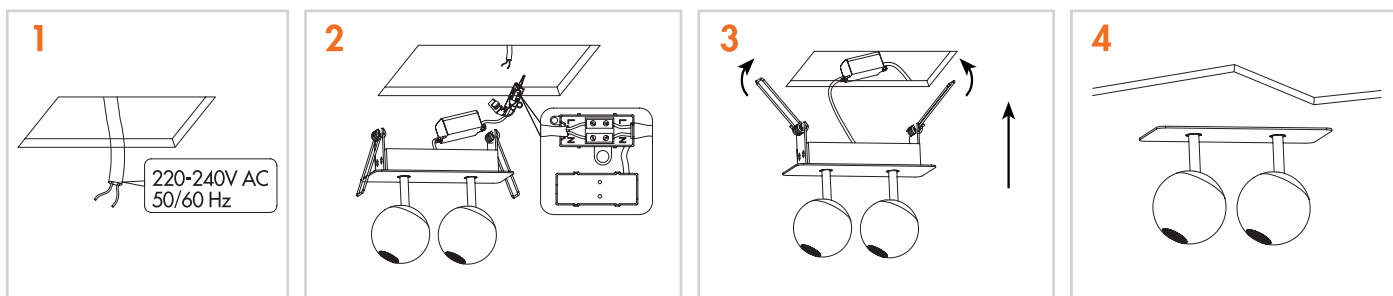
הוראות הרכבה ספוט שקוע מעוצב LUCA



לקוח יקר,
תודה על שרכשת מוצר מבית ניסקו.
לשמירה על בטיחות המשתמשים,
נבקשך להקפיד על הוראות ההתקנה.

התקנה

התקנת המוצר תבוצע ע"י חשמלאי מוסמך בלבד.
בטרם ההתקנה יש לוודא שהחשמל לנקודת ההתקנה מנותק.
אין לפתוח את גוף התאורה- התקנה והזנת גוף התאורה הינה חיצונית



1. הכן גומחה במיקום המיועד להתקנת גוף התאורה בהתאם למידות המפורטות על גבי האריזה
2. חבר את גוף התאורה אל מקור הזינה - שגאי מתח (דרייבר). יש לוודא כי החיבור לדרייבר הינו עם כבל בעל בידוד כפול
3. מקם את הדרייבר בגומחה המיועדת
4. הכנס את גוף התאורה לפתח בתקרה - תפיסה באמצעות קפיצים על גוף התאורה

הוראות זהירות

- < גוף תאורה זה משמש לתאורת פנים בלבד. אין להרכיבו במקום בו ישנה רטיבות
- < אין לכסות את גוף התאורה בחומר מבודד
- < יש לנקות את גוף התאורה באמצעות מטלית יבשה בלבד.
- < אין להשתמש בחומרי ניקוי אחרים כגון אלכוהול, דטרגנטים או כימיקלים שונים.

שימו לב

- < משקל גוף התאורה לא יועבר לתקרה מונמכת | דקורטיבית | תותב | גבס וכו'.
- < גוף התאורה וכן אביזרים שמעל תקרת תותב יחוברו באמצעות מתלים נפרדים לתקרה המבנית או לקונסטרוקציה.
- < התקנת גוף התאורה לתקרות דקורטיביות או גבס תיעשה בהתאם לתקנים: ת"י 1924 - תקרת גבס | ת"י 5103 תקרות תלויות.

חשוב מאוד

- < אין לפתוח את גוף התאורה
- < אין לבצע שום שינוי ו/או חיווט בתוך גוף התאורה לרבות מעגל ה-LED
- < פתיחה ו/או שינוי בגוף התאורה עלולים לגרום נזק ולקצר את אורך החיים של גוף התאורה
- < גוף התאורה נמצא מתאים לדרגת הגנה של IP20 (ראו טבלת IP/A בקטלוג ניסקו)
- < טרם ההתקנה יש לוודא כי מיקום ההתקנה מתאים להגדרות האטימות של הגוף

חריגה מהוראות ההתקנה שלעיל עשויה לפגוע בגוף התאורה ותוביל לביטול האחריות.